



لخته خون روی سخت شامه به دنبال ضربه ای روی می دهد که منجر به شکستگی جمجمه می شود. در این خونریزی بیمار بعد از ضربه دچار بیهوشی موقت می شود و بعد ممکن است در فاصله ای هیچ علامتی نداشته باشد. به همین دلیل لازمه در هر بیماری که به دنبال ضربه به سر دوره ای از بیهوشی داشته است، سی تی اسکن انجام می شود و در صورت وجود بیماری جراحی و تخلیه اورژانسی لازم است.

علائم شایع:



سردرد، خواب آلودگی، گیجی، منگی، فلجی اندام، استفراغ بدون تهوع، مردمک هایی به اندازه متفاوت، فلج یک سمت بدن یا اختلال در تکلم.

میزان بهبودی به سلامت عمومی، سن، شدت آسیب، سرعت درمان و وسعت خونریزی یا لخته بستگی دارد. پس از برداشتن لخته بافت مغز که تحت فشار قرار گرفته است معمولا به آهستگی گسترش می یابد تا به فضای اولیه خود برگردد.

از عوارض احتمالی آن مرگ یا آسیب مغزی پایدار شامل فلج نسبی یا کامل، تغییرات رفتاری، شخصیتی و گفتاری است. تشخیص: سی تی اسکن بهترین روش است.

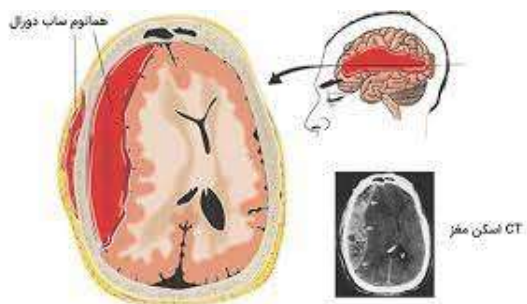
درمان:

تخلیه و برداشتن لخته از راه جراحی راه درمان قطعی آن است. بعد از بهبود وضعیت حاد بیمار در صورتی که تکلم یا کنترل عضلات دچار آسیب شده باشد، بیماران ممکن است به فیزیوتراپی یا گفتار درمانی نیاز پیدا کند.

از لحاظ تغذیه یا با لوله بینی یا تغذیه داخل وریدی دارند، یا در حد تحمل می توانند از غذای معمولی استفاده کنند.

بیمار و مراجعه کننده گرامی در صورت بروز هر گونه از علائم زیر مجدد به اورژانس مراجعه نمائید:

استفراغ- سرگیجه شدید - اختلال هوشیاری - تشنج - سردرد - تنگی نفس - تاری دید و ضعف بینایی - ادامه خونریزی یا ترشح خونابه ای - درد شدید موقه راه رفتن - افزایش ضربان قلب و تنفس - فراموشی - عدم تعادل - تب - خروج مایع شفاف از بینی یا گوش ها



پیشگیری:

پس از استفاده از داروهای روان گردان و خواب آور مشروبات الکلی و داروهای ضد تشنج رانندگی نکنید

از سر در مقابل صدمات محافظت نمائید. کلاه ایمنی موقع دوچرخه و موتور سواری.

بستن کمربند ایمنی در اتومبیل.

اگر دچار آسیب سر شدید، حتما با اورژانس مراجعه نمائید.

مراقبت های لازم برای بیماران ضربه به سر در منزل

1- داشتن استراحت لازم و کافی در منزل بر اساس دستور

پزشک



منبع: برونر و سودارث ۲۰۱۸

### خونریزی

#### روی سخت شامه

|   |                |
|---|----------------|
| پمفلت خونریزی روی<br>سخت شامه             | عنوان          |
| شیماسادات موسوی نسب<br>لیلا انصاری        | تهیه کننده     |
| سر پرستار                                 | سمت            |
| کمیته آموزش به بیمار                      | تایید کننده    |
| زمستان 1401                               | سال تهیه       |
| واحد آموزش                                | ناظر کیفی      |
| دکتر برزیده<br>متخصص جراحی مغز و<br>اعصاب | مسئول فنی بخش: |

2- موقع استراحت بهتر است زاویه سر و بدن با سطح افق 30 درجه باشد

3- در چند روز اول از مصرف غذاهای سنگین پرهیز شود.

4- داروهای خود را منظم و سر ساعت مصرف نمائید.

5- از انجام ورزشهای سنگین که احتمال ضربه سر را دارد به مدت دو هفته پرهیزد

6- در صورت نیاز به مصرف طولانی مدت دارو قبل از اتمام داروها به پزشک مراجعه نمائید.

7- در صورتی که جراحی روی قسمتی از بدن دارید حداکثر یک روز درمیان پانسمان آن را عوض نمائید. و طبق نظر پزشک که معمولاً بعد از دو هفته است جهت کشیدن بخیه به پزشک مراجعه کنید .

8- تا یک ماه به تنهایی جایی نروید و همیشه یک همراه داشته باشید.

در اندام های گچ گرفته شده:

اگر درد داشتید

اگر کبودی اندام داشتید

اگر گزگز و مور مور شدن در انتهای اندام داشتید

اگر سردی در انتهای عضو گچ گرفته داشتید.

سریع به اورژانس مراجعه نمائید.